

기술 자료

# Fluke DS701 및 DS703 FC 고해상도 진단 비디오스코프



## 탁월한 이미지 품질

고해상도

**DS701**

800 x 600(480,000픽셀)

**DS703 FC** 고해상도

1200 x 720(864,000픽셀)

진단 비디오스코프

듀얼 뷰 카메라

조정 가능한 조명

자동 줌



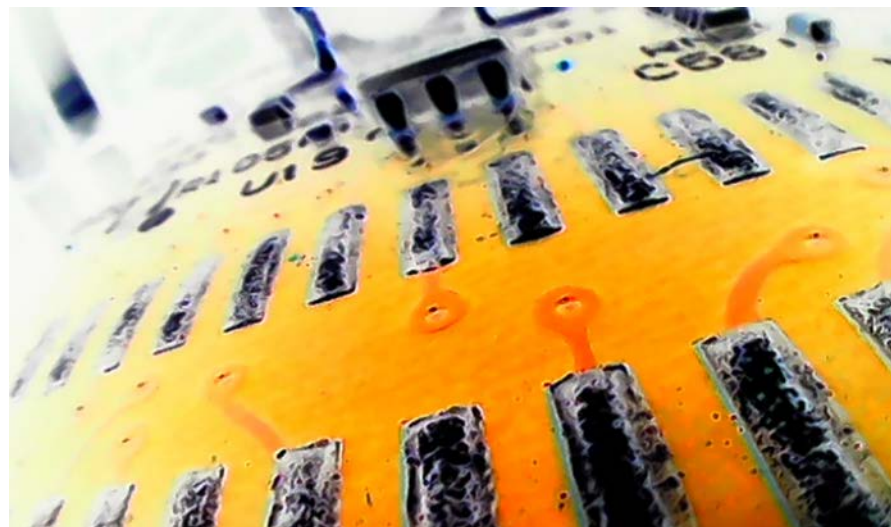
## Fluke Connect™ 호환

먼지 많은 고가의 산업용 장비가 있으신가요?  
내구성이 뛰어난 **Fluke** 제품으로 분해하기 전에  
진단하세요

비디오스코프의 장점은 잘 알려져 있습니다. 그러나 산업용 검사를 위해서는 가장 지저분하고 열악한 환경에도 잘 견딜 수 있게 디자인된 강력한 진단 비디오스코프가 필요합니다.

Fluke 진단 비디오스코프를 통해 손바닥 안에서 고해상도 이미지를 확인할 수 있습니다.

- 듀얼 뷰 카메라가 달린 고화질 프로브
- 매끄럽고 선명하고 일관된 이미지를 렌더링하는 처리 속도
- 쉽게 볼 수 있는 7" LCD 화면
- 매크로에서 마이크로 크기까지 줌하는 기능
- 최상의 이미지를 캡처하기 위한 조절 가능한 조명
- 트루 720p 비디오



상세 사양

	DS701	DS703 FC
<b>비디오스코프 프로브</b>		
길이	1.2m(3.94피트)	
유형	세로 홈이 반 정도 파여 있는 분리형, 1미터 이상 깊이까지 방수	
지름	8.5mm(0.33인치), 옵션 3.8, 5.5 및 9mm 프로브 사용 가능	
재료	엘라스토모 코팅 철	
조명	조절 가능 LED(전면에 하나, 측면에 하나)	
조명	53lux	
UpisUp™ 기술	프로브 방향에 관계없이 적절한 이미지 표시(8.5mm, 1.2m 프로브만 해당)	
카메라	듀얼 뷰 카메라(전방 및 측면)	
해상도	800 x 600(480,000픽셀)	1200 x 720(864,000 픽셀)
이미지 형식	JPG	
비디오 녹화 형식	AVI	
비디오 출력 형식	MPEG 압축	
디지털 줌	1x ~ 8x 줌까지 조절 가능	
시야각	68°	
필드 깊이	25mm~무한	
비디오 해상도	표준	720p
최소 초점 거리	10mm	
초점 유형	고정	
회전	180°	
비디오 스트리밍	HDMI 및 Fluke Connect™ 통해 지원	
<b>LCD 화면</b>		
터치스크린	정전식 터치스크린	
크기	17.79cm(7인치)	
리프레쉬 주기	30hz	
UpisUp™ 기술	이미지에 대한 실시간 수직 조절	
LED 백라이트	최적 보기를 위한 디스플레이 밝기 조절	
<b>통신</b>		
무선 인터페이스	WiFi 802.11b/g/n, 범위: 10.06미터(33피트)	
데이터 전송	USB	USB 및 마이크로 HDMI 케이블
Fluke Connect™**	진단 스코프에서 직접 이미지를 저장 및 공유합니다. 이미지나 비디오를 자산 기록 및 작업 주문에 연결합니다.	
클라우드로의 즉각적인 업로드	Fluke Connect™ 통해 지원	
<b>일반 사양</b>		
색상 팔레트	가시광선, 회색조 또는 반전 회색조	
내부 메모리	6GB	
장비 버튼	직관적이며 탐색이 용이한 버튼 기술, 4개의 기능 키, 4개의 탐색 버튼, 캡처 또는 선택 버튼 1개	
휴대용 케이스	보호용 EVA 케이스	
손목끈	핸드 스트랩	핸드 스트랩 및 넥 스트랩
전원 어댑터	AC 어댑터/배터리 충전기 입력	
배터리	6400mAh 3.7볼트 충전식 내부 리튬이온 배터리	
배터리 수명	50% LED 밝기에서 3시간	
치수	17.73 x 22.48cm(6.98 x 8.85인치)	
중량	0.88kg(1.95lbs)	
<b>IP 등급</b>		
테블릿	IP56, 내진형, 노출에서 분사된 물에서 보호 가능	
프로브	IP68, 내진형, 1m 이상 깊이까지 방수	
낙하 테스트	2m(6.56피트)	
작동 온도	0°C~45°C(32°F~113°F), 50°C(122°F)에서 10 분 미만	
보관 시 온도	-40°C~-60°C(-40°F~140°F)	
작동 습도	35°C(95°F)에서 90% 40°C(104°F)에서 75% 50°C(122°F)에서 45%	
품질	2년	

\*Fluke Connect™ 앱 및 Fluke Connect™ 제품은 일부 국가에서는 판매되지 않을 수 있습니다.

곧 DS703 FC 비디오스코프에서도 Fluke Connect™ 기능을 사용할 수 있습니다. 이 강력한 소프트웨어를 사용하면 고해상도 이미지를 저장하고 팀과 공유할 수 있습니다. Fluke 웹 사이트에서 이 펌웨어 업데이트를 확인하고 여러분의 DS703 FC 비디오스코프에 Fluke Connect 기능을 추가하십시오..



### 예방/유지보수가 간소화되고 재작업이 사라집니다.

Fluke Connect™ 시스템을 사용해 측정값을 무선으로 동기화하여 시간을 절약하고 유지보수 데이터의 안정성을 개선하십시오.

- 도구에서 직접 측정값이 저장된 후 작업 주문, 보고서 또는 자산 기록과 연결되어 데이터 입력 오류가 사라집니다.
- 가동 시간을 최대화하고 믿고 추적할 수 있는 데이터를 이용해 확신을 갖고 유지보수 결정을 내릴 수 있습니다.
- 자산 별로 기준, 과거 및 현재 측정값을 이용할 수 있습니다.

Fluke DS703 FC 는 연결형 테스트 장비 및 장비 유지보수 소프트웨어로 이루어진, 계속 확대 중인 시스템의 일부입니다.

### Fluke Connect™ 시스템에 대한

자세한 내용은 [www.flukeconnect.com](http://www.flukeconnect.com)을 참조하십시오.



### 주문 정보

FLK-DS701 진단 비디오스코프

FLK-DS703 FC 고해상도 진단 비디오스코프

#### 구성품

1.2m, 8.5mm 세로 홈이 반 정도 파여 있는 프로브가 장착된 진단 비디오스코프, 핸드 스트랩(DS703 FC에는 핸드 스트랩 및 넥 스트랩 포함), USB 케이블, AC 전원 공급 장치/배터리 충전기,

TPAK 자석 걸이, 보호용 EVA 케이스

#### 액세서리(옵션)

FLK-3.8MM Scope 1M 프로브, 포워드 뷰

FLK-8.5MM Scope 3M 프로브, 듀얼 뷰

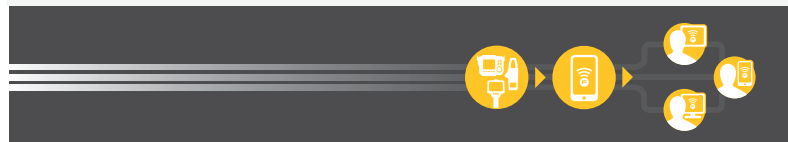
FLK-5.5MM Scope 1M 프로브, 듀얼 뷰

FLK-8.5MM Scope 1.2M 프로브, 듀얼 뷰

FLK-8.5MM UV Scope 1M 프로브, 듀얼 뷰

Fluke FLK-9MM Scope 포워드 뷰, 20m 프로브 릴

Fluke DS 7XX Neckstrap 목끈



모든 상표는 해당 소유자의 재산입니다. 데이터 공유를 위하여 WiFi 혹은 이동 전화 서비스가 필요합니다. 스마트폰, 무선 서비스와 데이터 요금제는 구매 내역에 포함되지 않습니다. 최초 5GB의 저장소는 무료로 제공됩니다. 전화 지원 정보는 [fluke.com/phones](http://fluke.com/phones)에서 확인할 수 있습니다.

스마트폰 무선 서비스와 데이터 요금제는 구매 내역에 포함되지 않습니다. Fluke Connect는 일부 국가에서 사용할 수 없습니다.

자세한 내용은 현지 Fluke 웹 사이트를 방문하거나 현지 Fluke 담당자에게 문의하시기 바랍니다.

### Fluke. Keeping your world up and running.®

Fluke Corporation  
PO Box 9090, Everett, WA 98206 U.S.A.

Fluke Korea  
서울특별시 강남구 영동대로 517, 10층 1002호  
(삼성동, 아셈타워)

(주)한국플루크 Fluke Korea  
Tel.02.539.6311  
Fax.02.539.6331  
(주)한국플루크 대구지사  
Tel.053.382.6311  
Fax.053.383.6311  
웹사이트 : [www.fluke.co.kr](http://www.fluke.co.kr)

이 문서의 수정은 Fluke Corporation 의 서면 허가 없이는 허용되지 않습니다.

©2018 Fluke Corporation.  
사양은 예고 없이 변경될 수 있습니다.  
8/2018 6010402h-kr